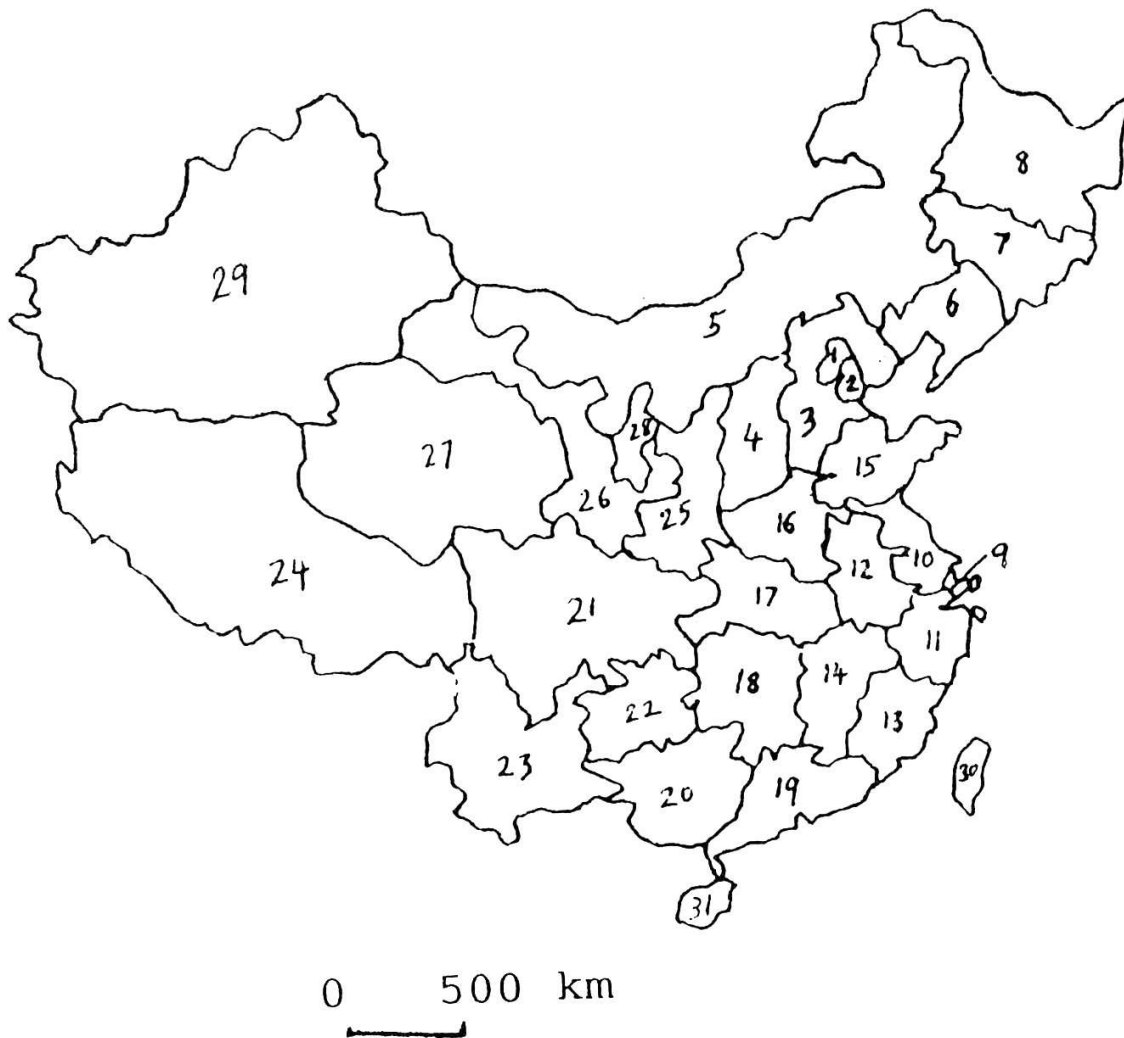


## 附錄圖表

*Appendix: Tables and Charts*

# 中華人民共和國 行政分區圖

## The Administrative Divisions of the People's Republic of China



Taken from "The Administrative Divisions of the People's Republic of China" published, 1945 by Beijing Cartographic Publishing House and adapted and updated by the Holy Spirit Study Centre.

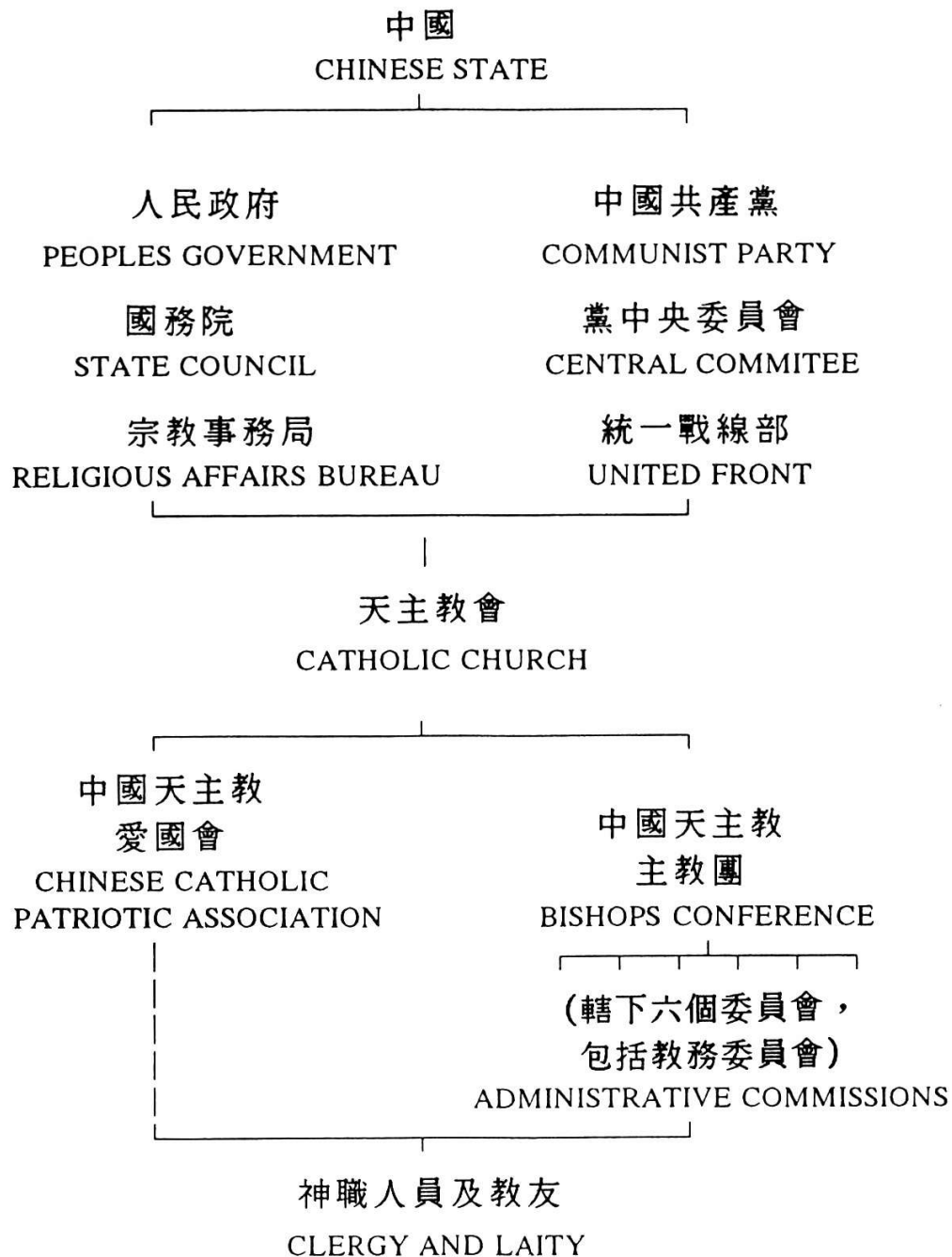
# 市、省及自治區

## Municipalities, Provinces and Autonomous Regions

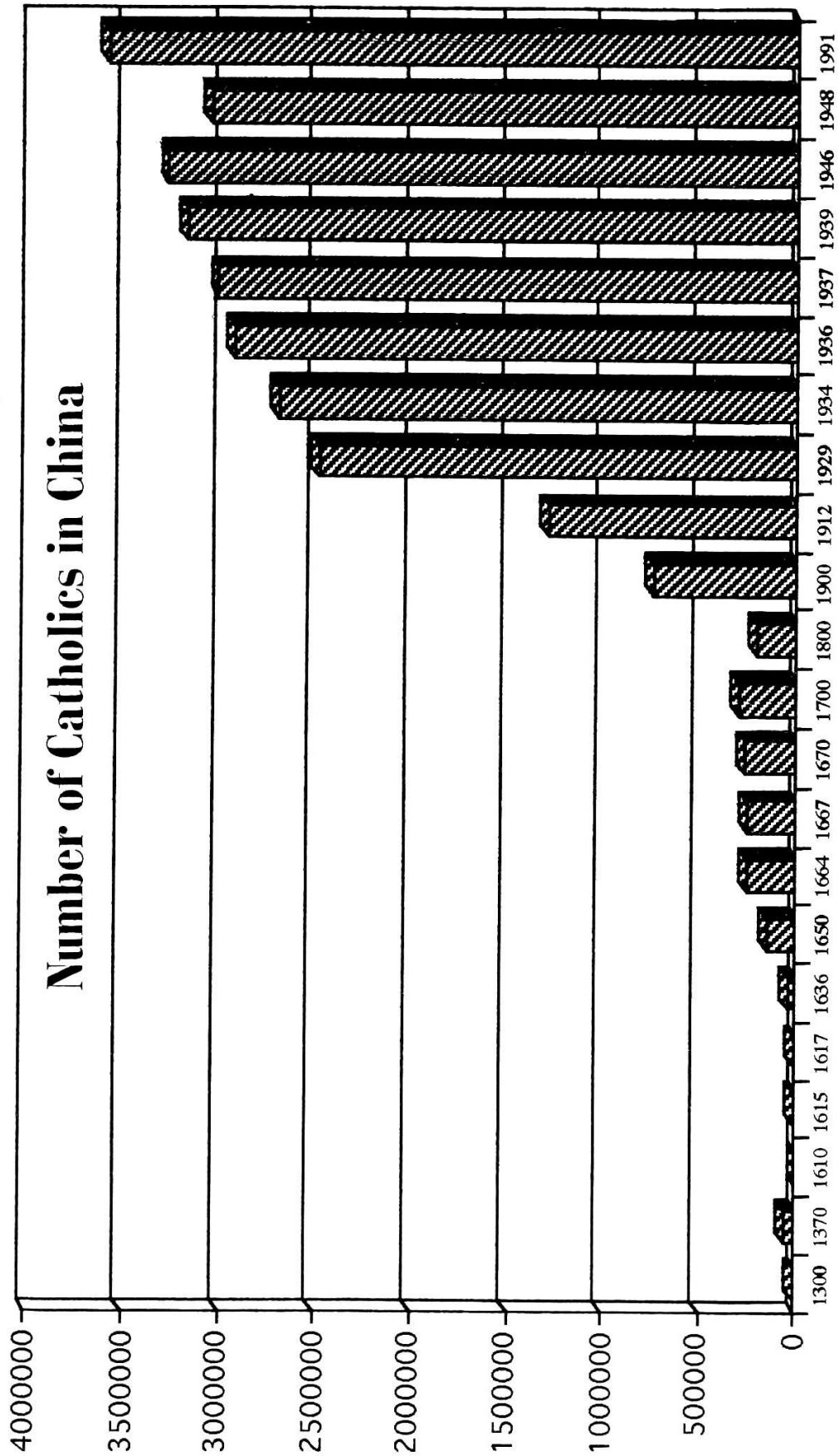
- |    |  |          |
|----|--|----------|
| 1  | Beijing Municipality                             | 北京市      |
| 2  | Tianjin Municipality                             | 天津市      |
| 3  | Hebei Province                                   | 河北省      |
| 4  | Shanxi Province                                  | 山西省      |
| 5  | Nei Mongol (Inner Mongolia)<br>Autonomous Region | 內蒙古自治區   |
| 6  | Liaoning Province                                | 遼寧省      |
| 7  | Jilin Province                                   | 吉林省      |
| 8  | Heilongjiang Province                            | 黑龍江省     |
| 9  | Shanghai Municipality                            | 上海市      |
| 10 | Jiangsu Province                                 | 江蘇省      |
| 11 | Zhejiang Province                                | 浙江省      |
| 12 | Anhui Province                                   | 安徽省      |
| 13 | Fujian Province                                  | 福建省      |
| 14 | Jiangxi Province                                 | 江西省      |
| 15 | Shandong Province                                | 山東省      |
| 16 | Henan Province                                   | 河南省      |
| 17 | Hubei Province                                   | 湖北省      |
| 18 | Hunan Province                                   | 湖南省      |
| 19 | Guangdong Province                               | 廣東省      |
| 20 | Guangxi Zhuang Autonomous Region                 | 廣西壯族自治區  |
| 21 | Sichuan Province                                 | 四川省      |
| 22 | Guizhou Province                                 | 貴州省      |
| 23 | Yunnan Province                                  | 雲南省      |
| 24 | Xizang (Tibet) Autonomous Region                 | 西藏自治區    |
| 25 | Shaanxi Province                                 | 陝西省      |
| 26 | Gansu Province                                   | 甘肅省      |
| 27 | Qinghai Province                                 | 青海省      |
| 28 | Ningxia Hui Autonomous Region                    | 寧夏回族自治區  |
| 29 | Xinjiang Uygur Autonomous Region                 | 新疆維吾爾自治區 |
| 30 | Taiwan Province                                  | 台灣省      |
| 31 | Hainan Island                                    | 海南省      |

# 中國國家及天主教會

## The Chinese State and the Catholic Church

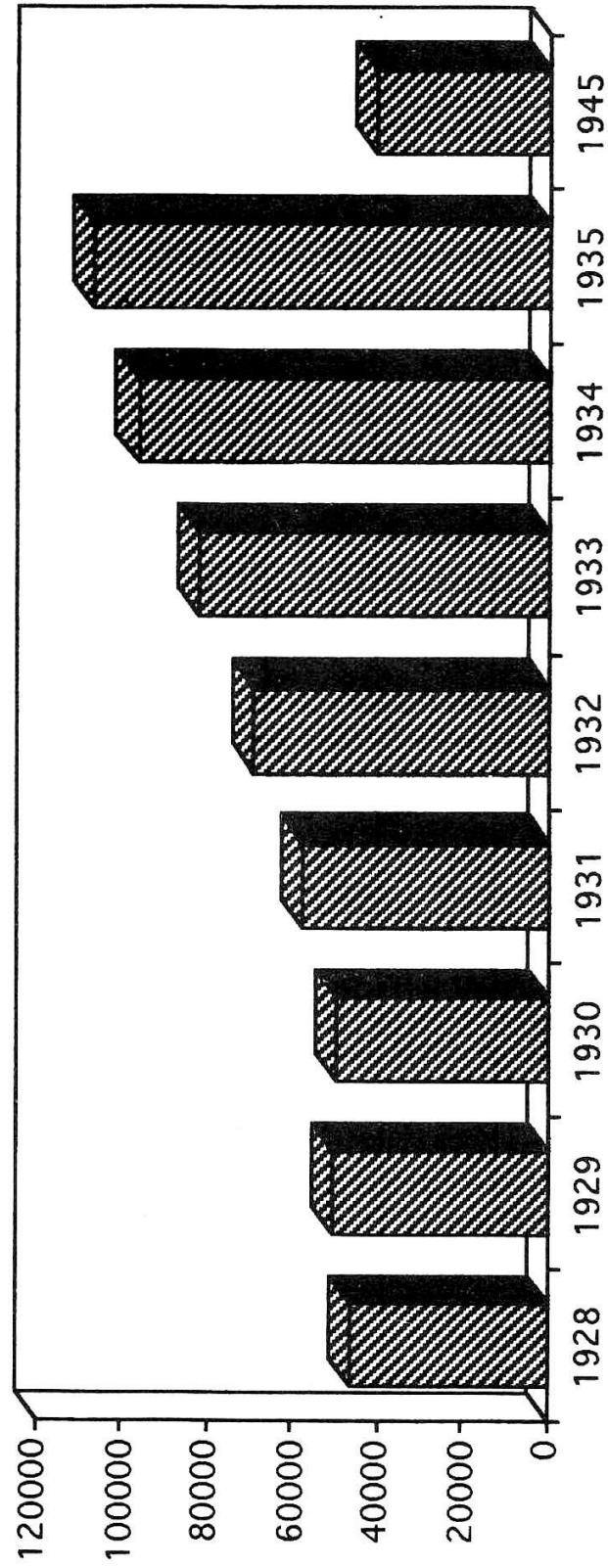


# 在中國的天主教徒數目

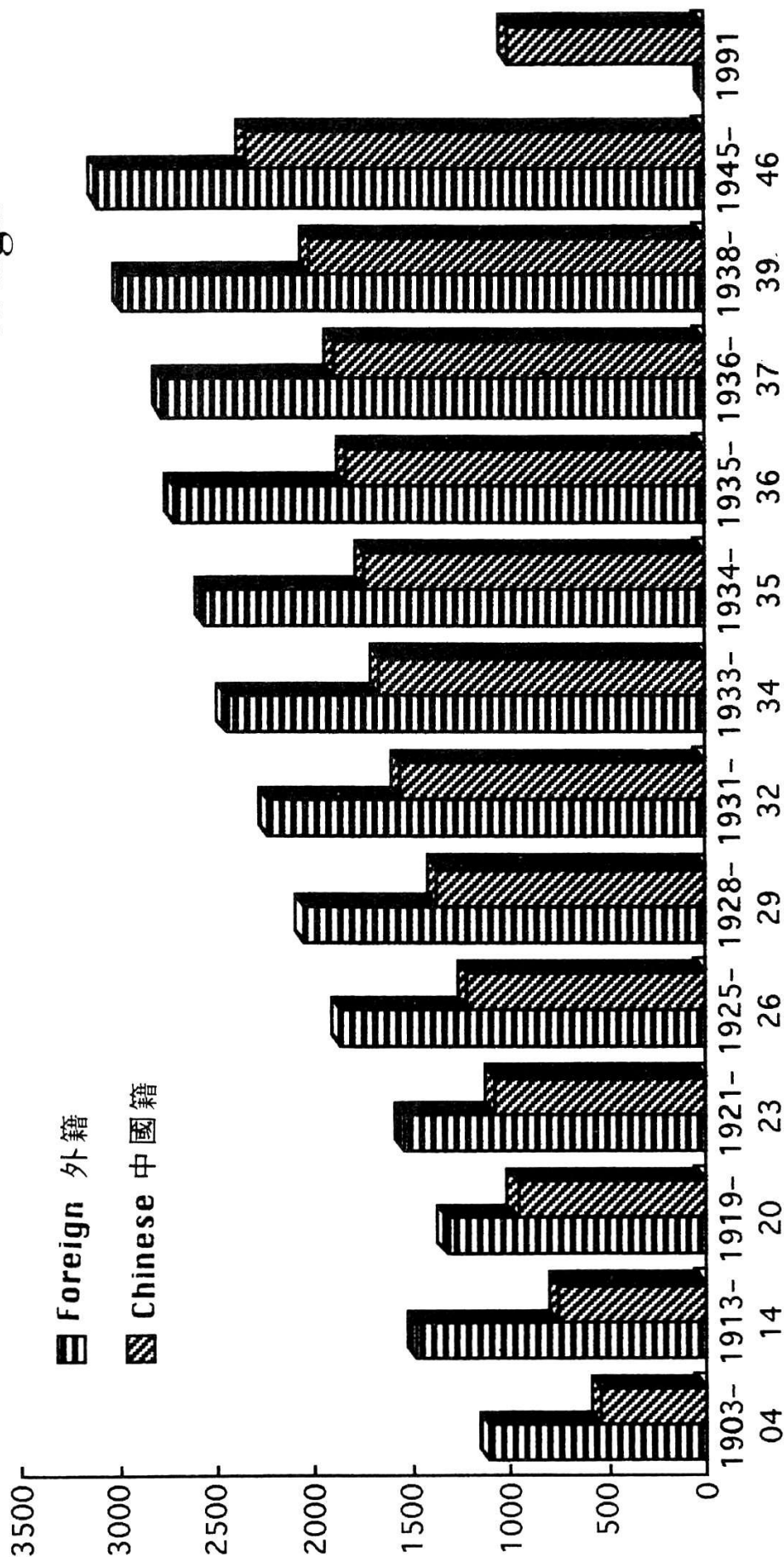


# 在中國的新教友數目

## Number of Converts in China

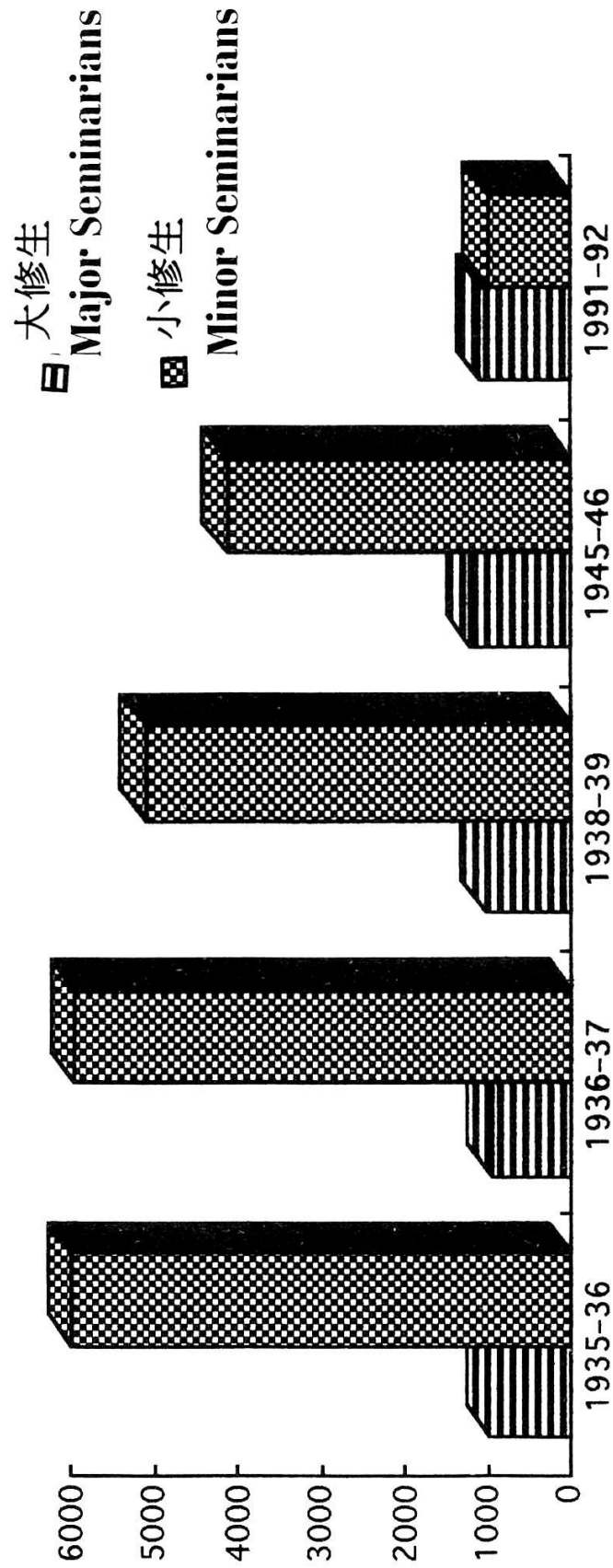


# 在中國司鐸人數 Number of Priests in China: Chinese and Foreign



# 在中國 的 修 生 人 數

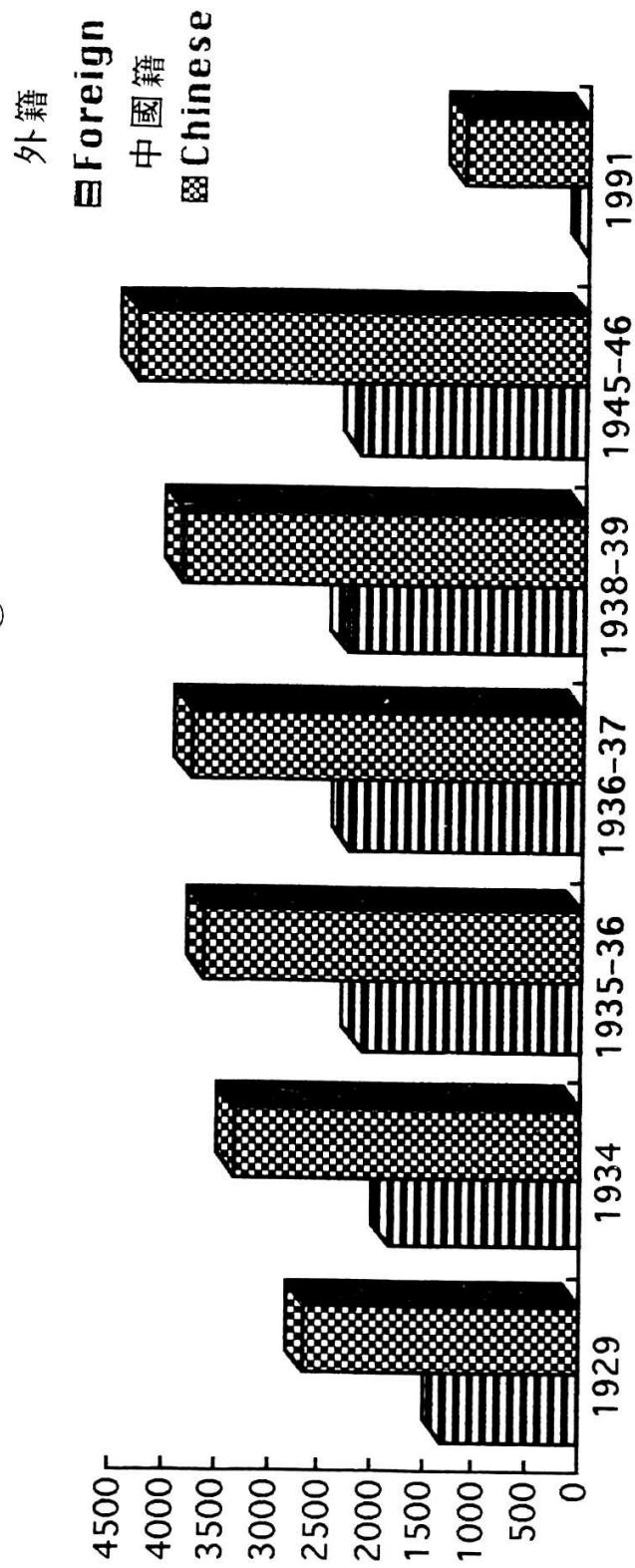
## Major and Minor Seminarians in China





# 在中國 的 修 女 人 數

## Number of Women Religious in China Chinese and Foreign



# 統計數字摘要

## Recapitulation of Statistics

人數、年份 Number of:	1929	1935-36	1938-39	1945-46	1949
教友 Catholics	2,436,841	2,934,175	3,182,950	3,279,813	3,500,000
神父 Priests	3,344	4,552	5,005	5,442	5,880
中國籍神父 Chinese Priests	1,369	1,835	2,026	2,346	2,700
修女 Women Religious	3,968	5,746	6,133	6,456	6,781
中國籍修女 Chinese W. Rel.	2,641	3,626	3,852	4,299	4,735
大修生 Maj. Seminarians		983	1,027	1,214	
小修生 Min. Seminarians		5,992	5,114	4,143	
總教區 Archdioceses					20
教區 Dioceses		1	1	1	79
代牧區 Vicariates Apost.		85	93	99	
監牧區 Prefectures Apost.		36	43	38	45
獨立傳教區 Independent Missions		7	1		